

Dell Precision Tower 3420

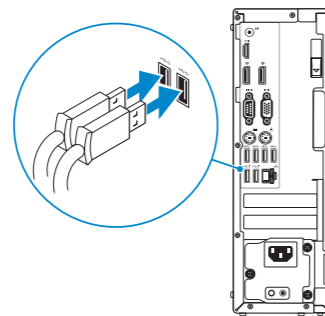
Quick Start Guide

Οδηγός γρήγορης έναρξης
Guia de iniciação rápida
Краткое руководство по началу работы
מדריך התחלה מהירה



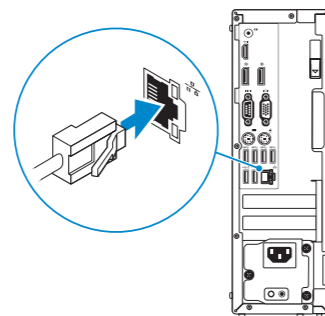
1 Connect the keyboard and mouse

Συνδέστε το πληκτρολόγιο και το ποντίκι
Ligar o teclado e o rato
Подсоедините клавиатуру и мышь
חבר את המקלדת ואת העכבר



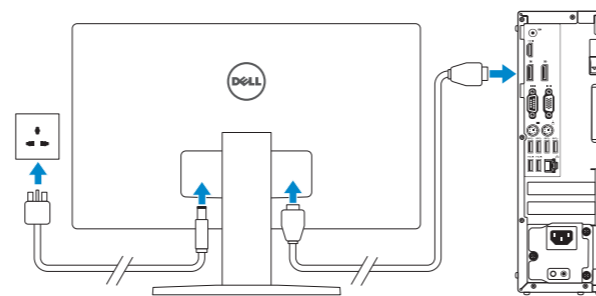
2 Connect the network cable — optional

Συνδέστε το καλώδιο δικτύου — προαιρετικά
Ligar o cabo de rede — opcional
Подсоедините сетевой кабель (опция)
חבר את כבל הרשת — אופציונלי



3 Connect the display

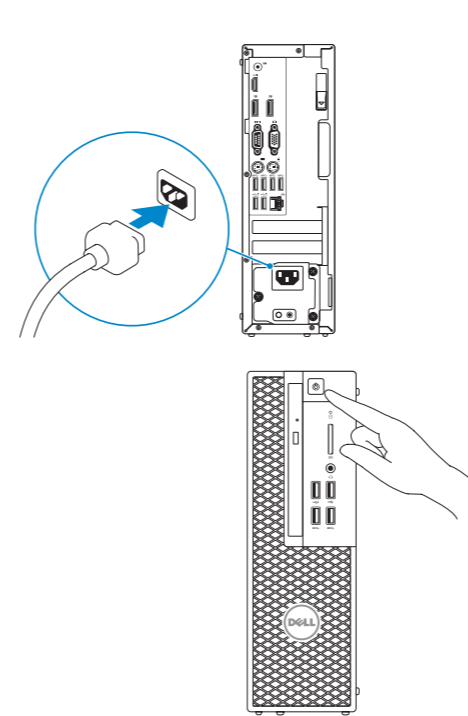
Συνδέστε την οθόνη
Ligar o monitor
Подключите дисплей
חבר את הצג



- NOTE:** If you ordered your computer with a discrete graphics card, connect the display to the discrete graphics card.
 - ΣΗΜΕΙΩΣΗ:** Αν παραγγείλατε τον υπολογιστή σας με χωριστή κάρτα γραφικών, συνδέστε την οθόνη στη χωριστή κάρτα γραφικών.
 - NOTA:** Caso tenha encomendado o computador com uma placa gráfica separada, ligue o monitor à placa gráfica separada.
 - ПРИМЕЧАНИЕ:** Если вы заказали компьютер с дискретной видеокартой, подключите дисплей к дискретной видеокарте.
- הערה: אם הזמנת את המחשב עם כרטיס גרפי נפרד, חבר את הצג לכרטיס הגרפי הנפרד.

4 Connect the power cable and press the power button

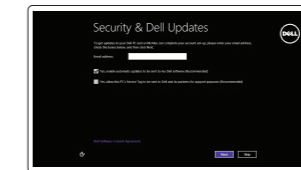
Συνδέστε το καλώδιο τροφοδοσίας και πιέστε το κουμπί λειτουργίας
Ligar o cabo de alimentação e premir o botão Ligar
Подсоедините кабель питания и нажмите кнопку питания
חבר את כבל החשמל ולחץ על לחצן ההפעלה



5 Finish operating system setup

Τελειώστε τη ρύθμιση του λειτουργικού συστήματος
Terminar a configuração do sistema operativo
Завершите настройку операционной системы
חייג את התקנת מערכת ההפעלה

Windows 8.1



Enable security and updates

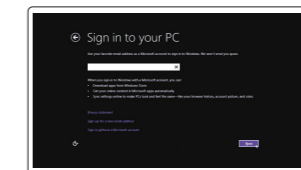
Ενεργοποιήστε τις ρυθμίσεις για την ασφάλεια και τις ενημερώσεις
Ativar as funcionalidades de segurança e atualizações
Включите службы обеспечения безопасности и автоматического обновления
אפשר אבטחה ועדכונים



Connect to your network

Σύνδεση στο δίκτυό σας
Estabelecer ligação à rede
Подключитесь к сети
התחבר לרשת

- NOTE:** If you are connecting to a secured wireless network, enter the password for the wireless network access when prompted.
 - ΣΗΜΕΙΩΣΗ:** Αν πρόκειται να συνδεθείτε σε ασφαλές ασύρματο δίκτυο, πληκτρολογήστε τον κωδικό πρόσβασης στο ασύρματο δίκτυο όταν παρουσιαστεί η σχετική προτροπή.
 - NOTA:** Se precisar conectar-se a uma rede sem fios segura, insira a palavra passe para aceder à rede sem fios quando solicitado.
 - ПРИМЕЧАНИЕ:** В случае подключения к защищенной беспроводной сети при появлении подсказки введите пароль для доступа к беспроводной сети.
- הערה: אם אתה מתחבר לרשת אלחוטית מאובטחת, הכנס סיסמה לכניסה לרשת האלחוטית כשאתה נדרש לכך.



Sign in to your Microsoft account or create a local account

Συνδεθείτε στον λογαριασμό σας στη Microsoft ή δημιουργήστε τοπικό λογαριασμό
Iniciar sessão numa conta Microsoft ou criar uma conta local
Войдите в учетную запись Microsoft или создайте локальную учетную запись
היכנס לחשבון Microsoft שלך או צור חשבון מקומי

Product support and manuals
Υποστήριξη και εγχειρίδια προϊόντων
Suporte de produtos e manuais
Техническая поддержка и руководства по продуктам
תמיכה ומדריכים למוצר

Dell.com/support
Dell.com/support/manuals
Dell.com/support/windows
Dell.com/support/linux

Contact Dell
Επικοινωνία με την Dell | Contactar a Dell
Обратитесь в компанию Dell | Dell אל כנה

Dell.com/contactdell

Regulatory and safety
Ρυθμιστικοί φορείς και ασφάλεια
Regulamentos e segurança
Соответствие стандартам и технике безопасности
תקנות ובטיחות

Dell.com/regulatory_compliance

Regulatory model
Μοντέλο κατά τους ρυθμιστικούς φορείς
Modelo regulamentar
Нормативный номер модели
תקינה גג

D11S

Regulatory type
Τύπος κατά τους ρυθμιστικούς φορείς
Tipo regulamentar
Нормативный тип
תקינה סוג

D11S001

Computer model
Μοντέλο υπολογιστή | Modelo do computador
Модель компьютера | מחשב גג

Dell Precision Tower 3420



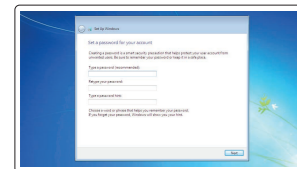
04JDXGA00

© 2015 Dell Inc.
© 2015 Microsoft Corporation.
© 2015 Canonical Ltd.

Printed in China.
2015-08

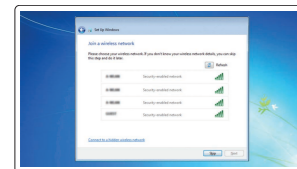


Windows 7



Set up password for Windows

Рύθμιση κωδικού πρόσβασης για τα Windows
Configurar a palavra passe para o Windows
Установите пароль для Windows
הגדר סימסה ל-Windows



Connect to your network

Σύνδεση στο δίκτυό σας
Estabelecer ligação à rede
Подключитесь к сети
התחבר לרשת

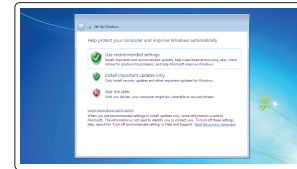
NOTE: If you are connecting to a secured wireless network, enter the password for the wireless network access when prompted.

ΣΗΜΕΙΩΣΗ: Αν πρόκειται να συνδεθείτε σε ασφαλές ασύρματο δίκτυο, πληκτρολογήστε τον κωδικό πρόσβασης στο ασύρματο δίκτυο όταν παρουσιαστεί η σχετική προτροπή.

NOTA: Se precisar conectar-se a uma rede sem fios segura, insira a palavra passe para aceder à rede sem fios quando solicitado.

ПРИМЕЧАНИЕ: В случае подключения к защищенной беспроводной сети при появлении подсказки введите пароль для доступа к беспроводной сети.

הערה: אם אתה מתחבר לרשת אלחוטית מאובטחת, הכנס סימסה לכניסה לרשת האלחוטית כשאתה נדרש לכך.



Protect your computer

Προστασία του υπολογιστή σας
Proteja o computador
Защитите свой компьютер
הגן על המחשב שלך

Ubuntu

Follow the instructions on the screen to finish setup.

Ακολουθήστε τις οδηγίες που παρουσιάζονται στην οθόνη για να τελειώσει η ρύθμιση.
Siga as instruções apresentadas no ecrã para concluir a configuração.
Для завершения установки следуйте инструкциям на экране.
פעל לפי ההוראות על המסך כדי לסיים את ההתקנה.

Locate Dell apps in Windows 8.1

Εντοπισμός εφαρμογών της Dell στα Windows 8.1
Localizar as aplicações Dell no Windows 8.1
Найдите приложения Dell в Windows 8.1
אתר יישומים של Dell ב-Windows 8.1



Register My Device

Register your computer

Δήλωση του υπολογιστή σας | Registrar o computador
Зарегистрируйте компьютер | רשום את המחשב שלך



Dell Backup and Recovery

Backup, recover, repair, or restore your computer

Δημιουργία αντιγράφων ασφαλείας, επισκευή ή αποκατάσταση του υπολογιστή σας
Criar cópia de segurança, recuperação, reparação ou restauração do computador
Резервное копирование, восстановление или ремонт компьютера
גיבוי, שחזור, תיקון או אזורור של המחשב שלך



Dell Data Protection | Protected Workspace

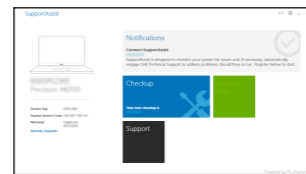
Protect your computer and data from advanced malware attacks
Προστασία του υπολογιστή και των δεδομένων σας από επιθέσεις μέσω προηγμένου κακόβουλου λογισμικού
Proteja o seu computador e os seus dados de ataques de malware avançado
Защитите компьютер и данные от воздействия вредоносных программ
הגן על המחשב והנתונים שלך מפני התקפות נזקה מתקדמות



SupportAssist

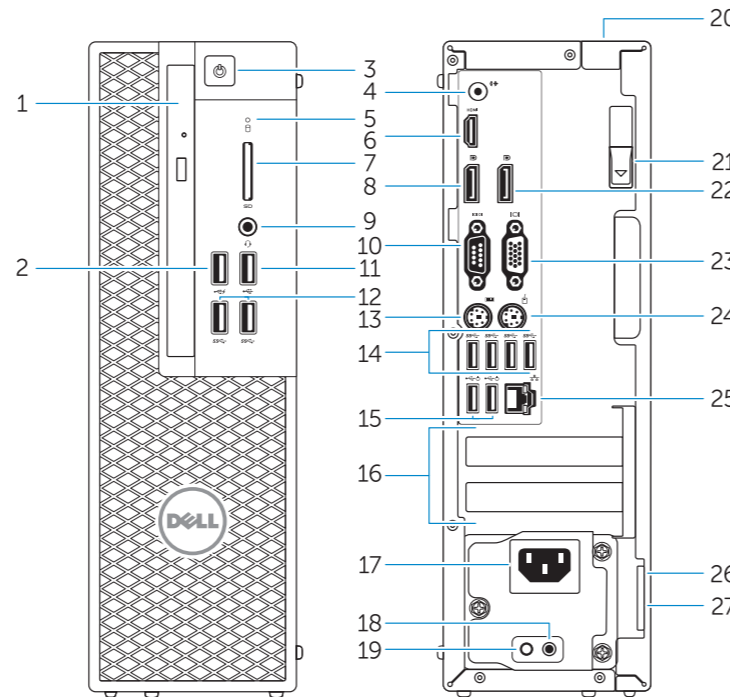
Check and update your computer

Έλεγχος και ενημέρωση του υπολογιστή σας
Verificar e atualizar o computador
Проверяйте и обновляйте компьютер
בדוק ועדכן את המחשב שלך



Features

Δυνατότητες | Funcionalidades | Характеристики | תכונות



- Optical drive
- USB 2.0 connector with PowerShare
- Power button
- Line-out connector
- Hard-drive activity light
- HDMI connector
- SD card reader (Optional)
- DisplayPort connector
- Headset connector
- Serial port connector
- USB 2.0 connector
- USB 3.0 connectors
- PS/2 keyboard connector
- USB 3.0 connectors

- Μονάδα οπτικού δίσκου
- Σύνδεσμος USB 2.0 με PowerShare
- Κουμπί λειτουργίας
- Σύνδεσμος εξόδου γραμμής
- Λυχνία δραστηριότητας σκληρού δίσκου
- Σύνδεσμος HDMI
- Μονάδα ανάγνωσης καρτών SD (προαιρετικά)
- Σύνδεσμος DisplayPort
- Σύνδεσμος κεφαλοσυσκευής
- Σύνδεσμος σειριακής θύρας
- Σύνδεσμος USB 2.0
- Σύνδεσμοι USB 3.0
- Σύνδεσμος πληκτρολογίου PS/2
- Σύνδεσμοι USB 3.0

- USB 2.0 connectors (supports ACPI S5 wakeup)
- Expansion-card slots
- Power-cable connector
- Power-supply diagnostic button
- Power-supply diagnostic light
- Cable-icover lock slot
- Release latch
- DisplayPort connector
- VGA port connector (Optional)
- PS/2 mouse connector
- Network connector
- Security cable slot
- Padlock ring

- Σύνδεσμοι USB 2.0 (υποστηρίζουν αφύπνιση μέσω ACPI S5)
- Υποδοχές καρτών επέκτασης
- Σύνδεσμος καλωδίου τροφοδοσίας
- Κουμπί διαγνωστικών τροφοδοτικού
- Διαγνωστική λυχνία τροφοδοτικού
- Υποδοχή κλειδαριάς καλύμματος καλωδίων
- Μάνταλο αποδέμησης
- Σύνδεσμος DisplayPort
- Σύνδεσμος θύρας VGA (προαιρετικά)
- Σύνδεσμος πομπικού PS/2
- Σύνδεσμος δικτύου
- Υποδοχή καλωδίου ασφαλείας
- Κρίκος λουκέτου

- Unidade ótica
- Entrada USB 2.0 com PowerShare
- Botão Ligar
- Conetor de saída de linha
- Luz de atividade da unidade de disco rígido
- Entrada HDMI
- Leitor de cartões SD (opcional)
- Conetor DisplayPort
- Conetor para auscultadores
- Conetor de porta de série
- Conetor USB 2.0
- Entradas USB 3.0
- Conetor de teclado PS/2
- Entradas USB 3.0

- Οπτικός δίσκος
- Ραζέμ USB 2.0 с поддержкой функции PowerShare
- Κнопка питания
- Ραζέμ линейного выхода
- Индикатор работы жесткого диска
- Ραζέμ HDMI
- Устройство считывания карт памяти SD (опция)
- Ραζέμ DisplayPort
- Ραζέμ гарнитуры
- Ραζέμ последовательного порта
- Ραζέμ USB 2.0
- Ραζέмы USB 3.0
- Ραζέμ для клавиатуры PS/2
- Ραζέмы USB 3.0

- Entradas USB 2.0 (suporta ativar ACPI S5)
- Ranuras para placas de expansão
- Conetor do cabo de alimentação
- Botão de diagnóstico da fonte de alimentação
- Luz de diagnóstico da fonte de alimentação
- Ranhura do bloqueio da cobertura do cabo
- Patilha de libertação
- Conetor DisplayPort
- Conetor da porta VGA (opcional)
- Conetor de rato PS/2
- Conetor de rede
- Ranhura do cabo de segurança
- Anel para cadeado

- Ραζέмы USB 2.0 (с поддержкой активизации по интерфейсу ACPI S5)
- Слоты для карт расширения
- Ραζέμ кабеля питания
- Ραζέμ линейного выхода
- Индикатор работы жесткого диска
- Ραζέμ HDMI
- Устройство считывания карт памяти SD (опция)
- Ραζέμ DisplayPort
- Ραζέμ гарнитуры
- Ραζέμ последовательного порта
- Ραζέμ USB 2.0
- Ραζέмы USB 3.0
- Ραζέμ для клавиатуры PS/2
- Проушина для навесного замка

- Μοχλός USB 2.0 (ACPI S5 wakeup-αποδεδειγμένο)
- Μοχλός USB 2.0 עם PowerShare
- Λογισμικό ενεργοποίησης
- Μοχλός κουμπιού (Line-out)
- Μοχλός φωτισμού πηγή τροφοδοσίας
- Μοχλός φωτισμού πηγή τροφοδοσίας
- Μοχλός φωτισμού πηγή τροφοδοσίας
- Μοχλός φωτισμού πηγή τροφοδοσίας
- Μοχλός φωτισμού πηγή τροφοδοσίας
- Μοχλός φωτισμού πηγή τροφοδοσίας
- Μοχλός φωτισμού πηγή τροφοδοσίας
- Μοχλός φωτισμού πηγή τροφοδοσίας
- Μοχλός φωτισμού πηγή τροφοδοσίας
- Μοχλός φωτισμού πηγή τροφοδοσίας
- Μοχλός φωτισμού πηγή τροφοδοσίας

NOTE: An upgrade from Windows 7 32-bit to Windows 10 will require a manual installation of the system drivers. For latest drivers, visit dell.com/support.

ΣΗΜΕΙΩΣΗ: Για αναβάθμιση από Windows 7 32-bit σε Windows 10 θα απαιτηθεί μη αυτόματη εγκατάσταση των προγραμμάτων οδήγησης του συστήματος. Για να βρείτε τα πιο πρόσφατα ενημερωμένα προγράμματα οδήγησης, ανατρέξτε στην ιστοσελίδα dell.com/support.

NOTA: Uma atualização do Windows 7 32-bit para o Windows 10 irá requerer uma instalação manual dos drivers do sistema. Para drivers atualizadas, vá a dell.com/support.

ПРИМЕЧАНИЕ: При обновлении 32-разрядной версии Windows 7 до Windows 10 потребуется вручную установить системные драйверы. Последние версии драйверов см. по адресу dell.com/support.

הערה: לביצוע שדרוג Windows 7 32-bit ל-Windows 10, נדרשת התקנה ידנית של מנהלי ההתקן של המערכת. לקבלת מנהלי ההתקן העדכניים ביותר, בקר בדף האינטרנט dell.com/support.